



CONNEXIONS

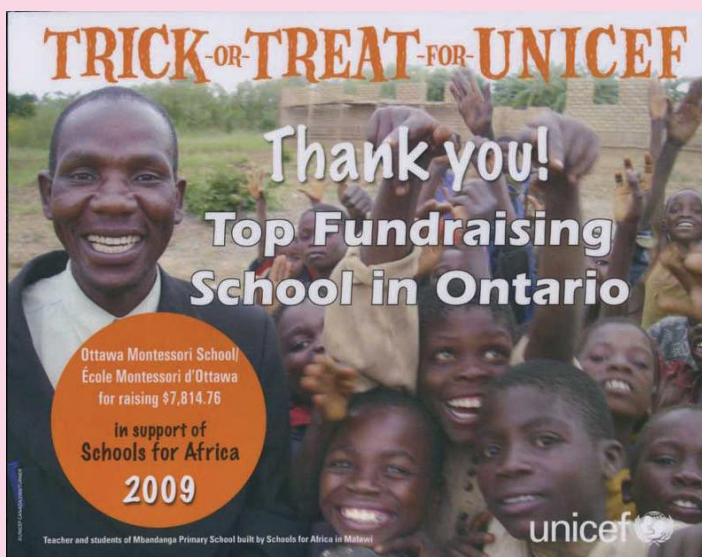
Le 10 février 2010

L'ÉMO nommée au premier rang en Ontario pour les levées de fonds en 2009

Campagne Halloween - UNICEF

La semaine dernière, nous avons reçu une magnifique plaque d' *UNICEF Canada* nous attribuant la première place en Ontario pour la campagne de levée de fonds de l'halloween.

- OMS Named Unicef's Top Fundraising School in Ontario 1
- The OMS Family Dance 2
- The French Café 2
- Invitation to Learn about Padovan 3



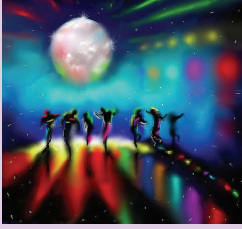
Nous étions honorés et en même temps surpris d'avoir recueilli \$7,814.76. Il nous semblait que ce montant n'était pas réaliste. Nous avons communiqué avec *UNICEF Canada* et à notre surprise une famille de l'ÉMO a donné \$6,500 de la part de l'école.

Nous tenons à remercier cette famille pour leur généreux don et remercions nos élèves pour leur travail assidu. Les dons du coeur tels que ceux offerts par la communauté de l'ÉMO permettent à des enfants au Malawi et au Rwanda d'aller à l'école et d'améliorer la qualité de leur vie.

Merci!

Chassez les «bleus» de février

Danse en famille à l'ÉMO



Date: Vendredi le 12 février

Heure: 19h

Lieu: Gymnase de l'ÉMO

Admission: GRATUIT!

Venez danser et laissez-vous emporter. Emmenez toute la famille!
La musique sera fournie par un super D.J.

Une casse-croûte et des rafraichissements seront disponible à un prix nominal.

Veuillez apporter de la petite monnaie s.v.p. (pièces de 1\$ et 2\$ préférablement)



Verifiez le sac bleu de votre enfant aujourd'hui pour les permis de stationnement.

Veuillez noter: les élèves doivent être accompagnés par un adulte.

Le café français

Chers parents,

Le *Café français* approche et les préparatifs vont de bon train. L'objectif principal du *Café français* est de donner la chance aux élèves de converser en français tout en leur permettant de gérer une petite entreprise. Le *Café* aura lieu le mercredi 17 février de 12h30 à 17h30 et il sera organisé par les élèves du 2^e cycle. Les classes visiteront le *Café* à la salle polyvalente entre 12h30 et 15h30. Après 15h30, le *Café* sera ouvert dans la salle polyvalente et la bibliothèque pour les parents et leurs enfants. Le jour du Café, les élèves pourront apporter de l'argent à l'école pour s'acheter à manger et à boire (nous ne prenons pas de commandes à l'avance). Voici un aperçu du menu et du prix de chaque item.

- 1\$ Un beigne et un trou de beigne
- 1\$ Croissant avec beurre et confitures
- 1\$ Croissant au chocolat
- 1\$ Brioche
- 1\$ Lait blanc
- 1\$ Lait au chocolat
- 1\$ Jus de pomme ou d'orange
- 1\$ Café (disponible seulement après 15h30)
- 1\$ Thé (disponible seulement après 15h30)



Nous espérons que vous serez des nôtres et nous vous remercions de votre appui.

Amicalement,
Les classes du 2^e cycle

UNE INVITATION POUR EN APPRENDRE DAVANTAGE SUR La méthode PADOVAN

Le mardi 23 février, de 16h15 à 17h15 à la bibliothèque de l'ÉMO

La méthode Padovan est une méthode de réorganisation neuro-fonctionnelle, qui stimule le développement physique et neurologique du corps. Chez certains enfants, le fait d'avoir manqué des stades de développement, a pu entraîner des difficultés au niveau de la croissance physique et du rendement académique. La méthode Padovan, consistant en une série d'exercices élaborés à l'origine par Rudolf Steiner et ensuite repris par Beatriz Padovan, récapitule les stades du développement neurologique afin de permettre au cerveau de faire des connections plus efficaces.

Marie-Nicole Lamoureux, présentement la seule praticienne Padovan de l'Outaouais, fera une présentation **le mardi 23 février de 16h15 à 17h15 à la bibliothèque de l'ÉMO**. Bien que Marie-Nicole soit bilingue et en mesure d'offrir des séances de travail individuel dans les deux langues officielles, elle donnera sa présentation en anglais.

Cette conférence peut particulièrement intéresser les parents d'enfants qui éprouvent des défis physiques et/ou académiques.

***Veillez s.v.p. réserver votre place auprès de
Laurie à la réception à
info@ottawamontessori .com ou (613) 521-5185***